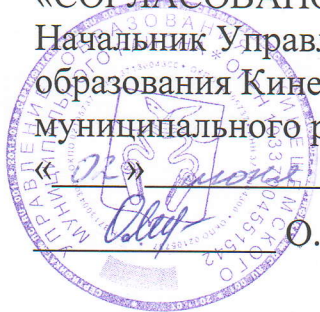


«СОГЛАСОВАНО»

Начальник Управления
образования Кинешемского
муниципального района

« 02 » марта 2021 г.



О.А. Лебедева

«УТВЕРЖДАЮ»

Заведующая МДОУ
детский сад № 4 г. Наволоки
общеразвивающего вида

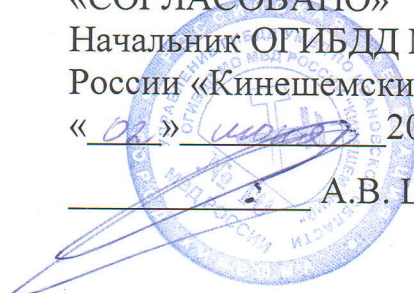
« 02 » марта 2021 г.



«СОГЛАСОВАНО»

Начальник ОГИБДД МО МВД
России «Кинешемский»

« 02 » марта 2021 г.



А.В. Шибалов

ПАСПОРТ

ДОРОЖНОЙ БЕЗОПАСНОСТИ

Муниципального дошкольного образовательного учреждения

детский сад № 4 г. Наволоки общеразвивающего вида

Общие сведения

Муниципальное дошкольное образовательное учреждение

детский сад №4 г. Наволоки общеразвивающего вида
(Наименование ОУ)

Тип ОУ муниципальное дошкольное образовательное учреждение

Юридический адрес ОУ: 155830, Ивановская область, Кинешемский район, г. Наволоки, ул. Юбилейная, д.4а

Фактический адрес ОУ: 155830, Ивановская область, Кинешемский район, г. Наволоки, ул. Юбилейная, д.4а

Руководитель ОУ:

Директор (заведующий) Бакунина Ирина Александровна 8(49331)94471

(фамилия, имя, отчество)

(телефон)

Ответственные работники
муниципального органа
образования

Главный специалист Старчикова Е.Н.

8(49331)5-35-84

Ответственные от
Госавтоинспекции

Инспектор
по пропаганде БДД Е.В. Лысова

8(49331)5-35-84

Ответственные работники
за мероприятия по профилактике
детского травматизма

(должность)

(фамилия, имя, отчество)

(телефон)

Руководитель или ответственный
работник дорожно-эксплуатационной
организации, осуществляющей
содержание УДС*

(фамилия, имя, отчество)

(телефон)

* Дорожно-эксплуатационные организации, осуществляющие содержание УДС, несут ответственность в соответствии с законодательством Российской Федерации (Федеральный закон «О безопасности дорожного движения» №196-ФЗ, КоАП, Гражданский кодекс).

Руководитель или ответственный
работник дорожно-эксплуатационной
организации, осуществляющей
содержание ТСОДД*

(фамилия, имя, отчество)

(телефон)

Количество детей (воспитанников) 100 человек

Наличие уголка по БДД в групповых комнатах, в вестибюле МДОУ

Время работы ОУ с 7-30 до 17-30, выходной – суббота, воскресенье,
праздничные дни

Телефоны оперативных служб:

МЧС 112

Полиция 9-73-02, 5-46-64, 5-61-57 (круглосуточно)

Скорая помощь 9-73-03

Дорожно-эксплуатационная организация

Содержание

План-схемы образовательного учреждения:

- 1) район расположения ОУ, пути движения транспортных средств и детей (воспитанников);
- 2) организация дорожного движения в непосредственной близости от ОУ с размещением соответствующих технических средств, маршруты движения детей (воспитанников);
- 3) пути движения транспортных средств к местам разгрузки/погрузки и рекомендуемых безопасных путей передвижения детей по территории образовательного учреждения.

План-схема района расположения ОУ, пути движения транспортных средств и детей (воспитанников)

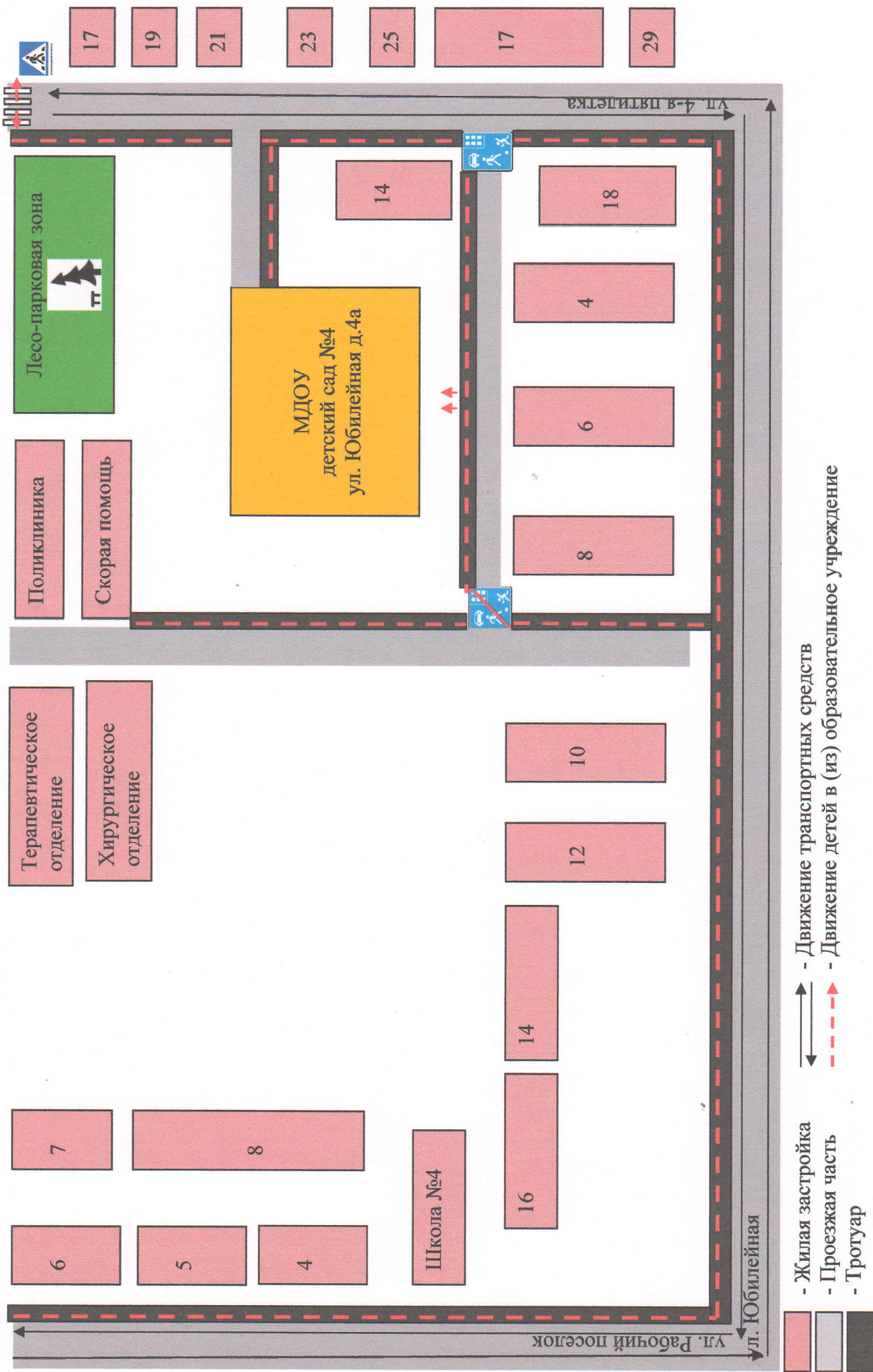
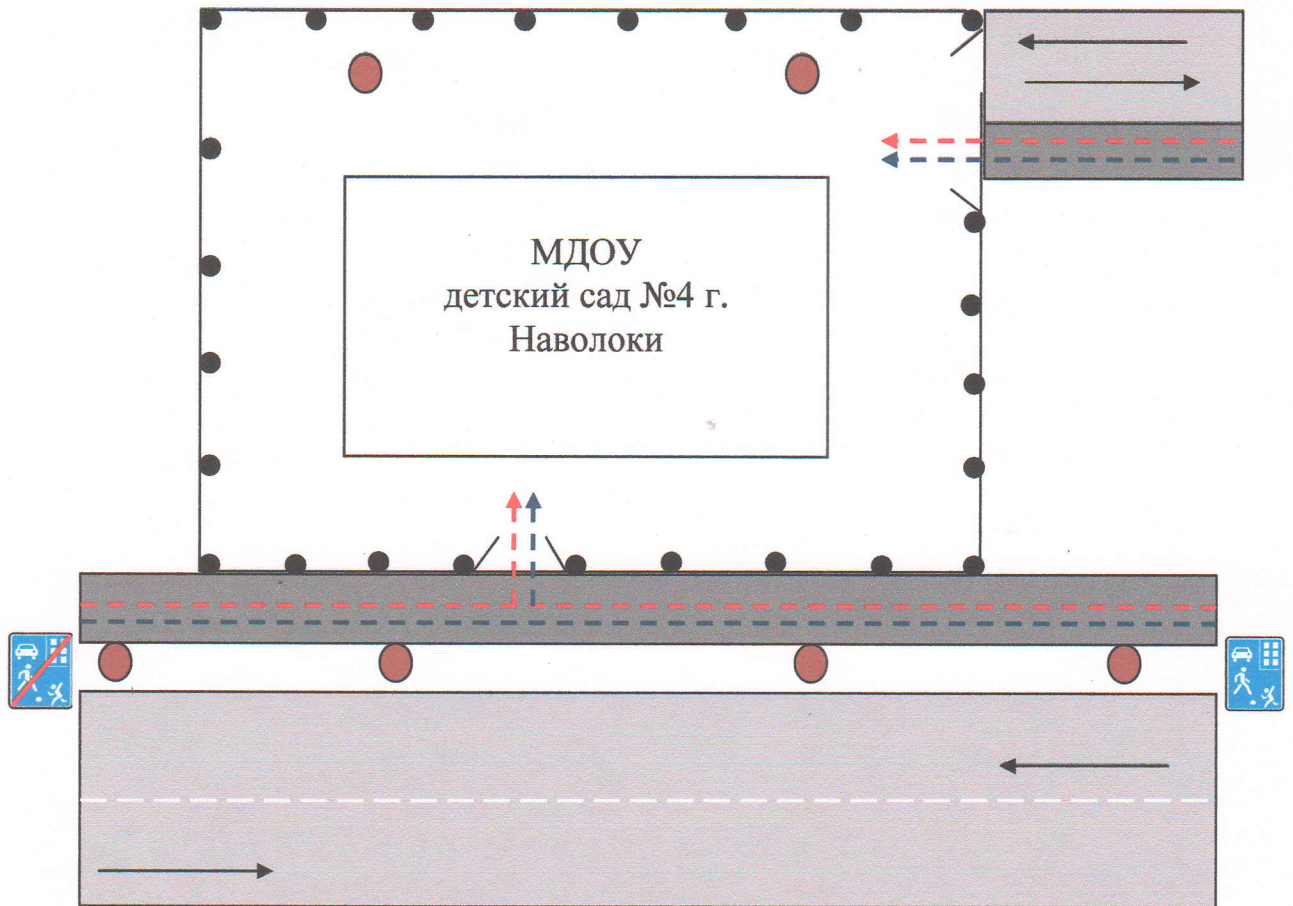
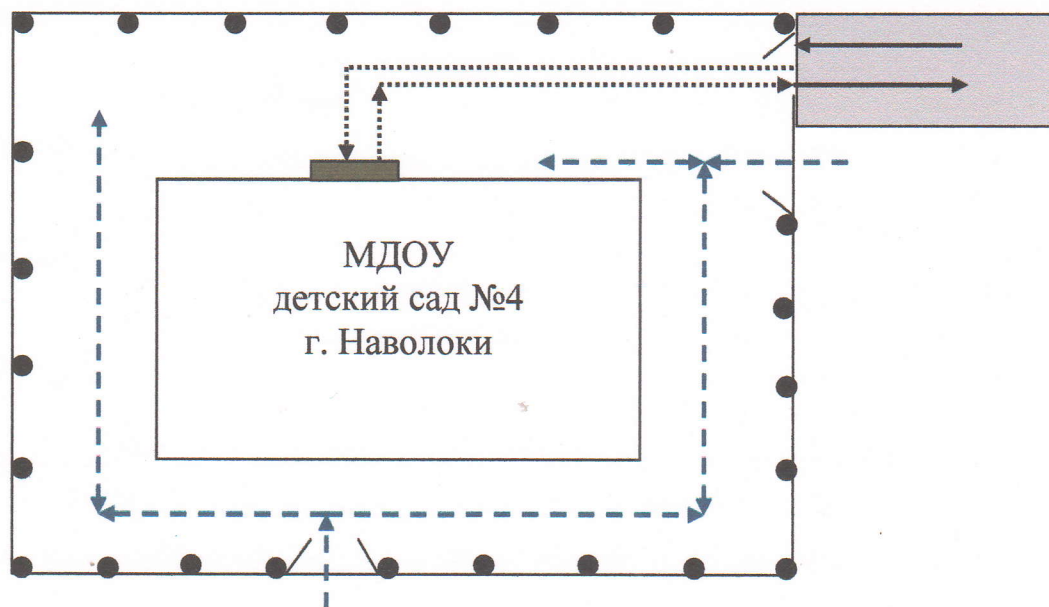







Схема организации дорожного движения в непосредственной близости от образовательного учреждения с размещением соответствующих технических средств, маршруты движения детей и расположение парковочных мест



- — ● — ● - ограждение образовательного учреждения
- - искусственное освещение
- - направление движения транспортного потока
- - - → - направление движения детей
- - - → - направление движения детей от остановок частных транспортных средств

Пути движения транспортных средств к местам разгрузки/погрузки и рекомендуемые пути передвижения детей по территории образовательного учреждения



-   - въезд/выезд грузовых транспортных средств
-  - движение грузовых транспортных средств по территории образовательного учреждения
-  - движение детей на территории образовательного учреждения
-  - место разгрузки/погрузки